



E U L E N K R U G S T R A S S E

Eigenheim
zum Wohlfühlen



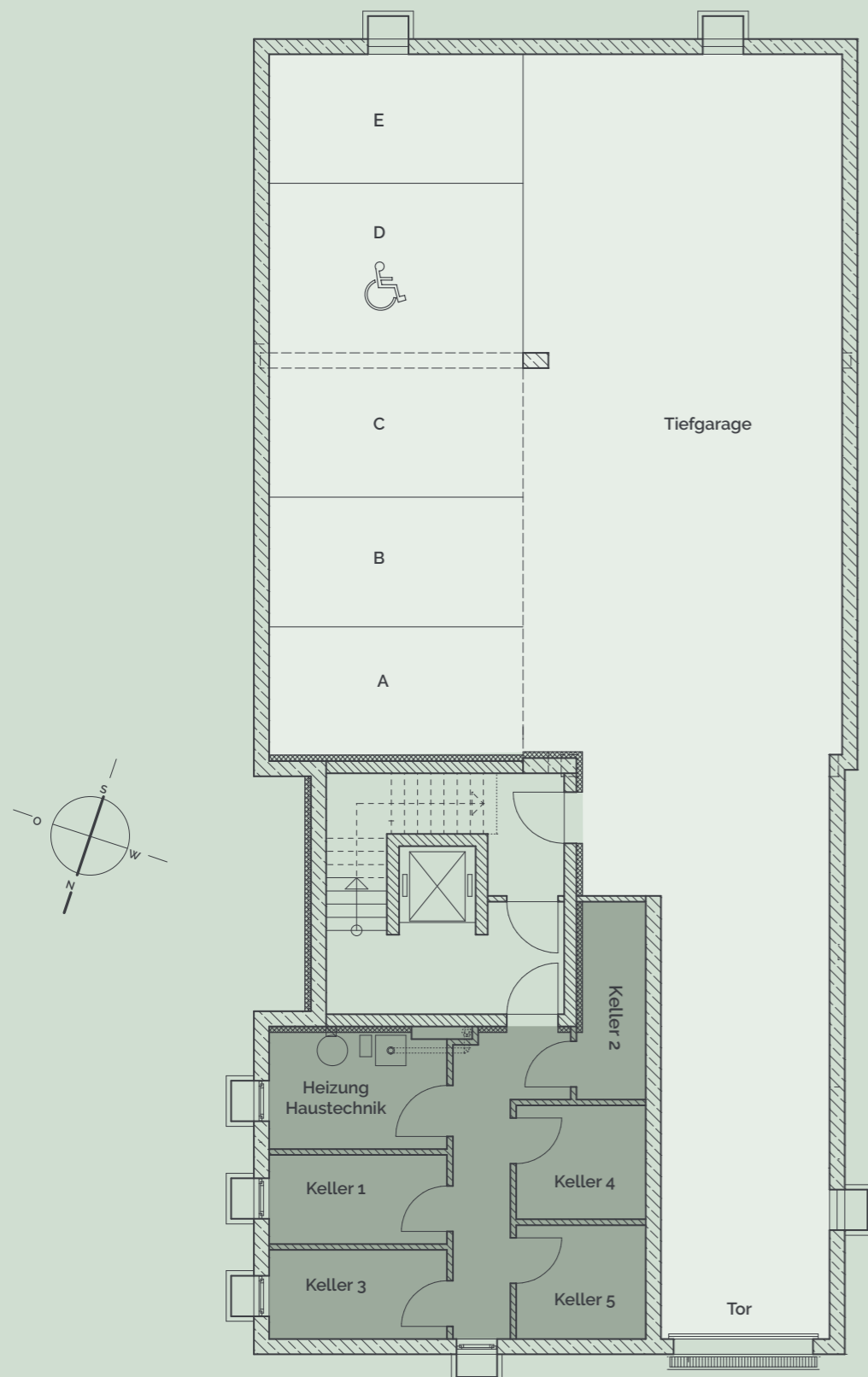


W I L L K O M M E N I N V O L K S D O R F

Der Traum vom Eigenheim wird oft geträumt, und wir setzen ihn nur zu gerne in die Tat um - schlüsselfertig. Sie brauchen nur noch ins fertige Zuhause einziehen.



KELLERGESCHOSS



AUF SICHEREM FUNDAMENT

Nie wieder Parkplatzsuche! Das Kellergeschoss bietet nicht nur Abstellräume zu jeder Wohnung, sondern auch eine Tiefgarage mit direktem Zugang ins Haus.





VON GRUND AUF GUTE STIMMUNG

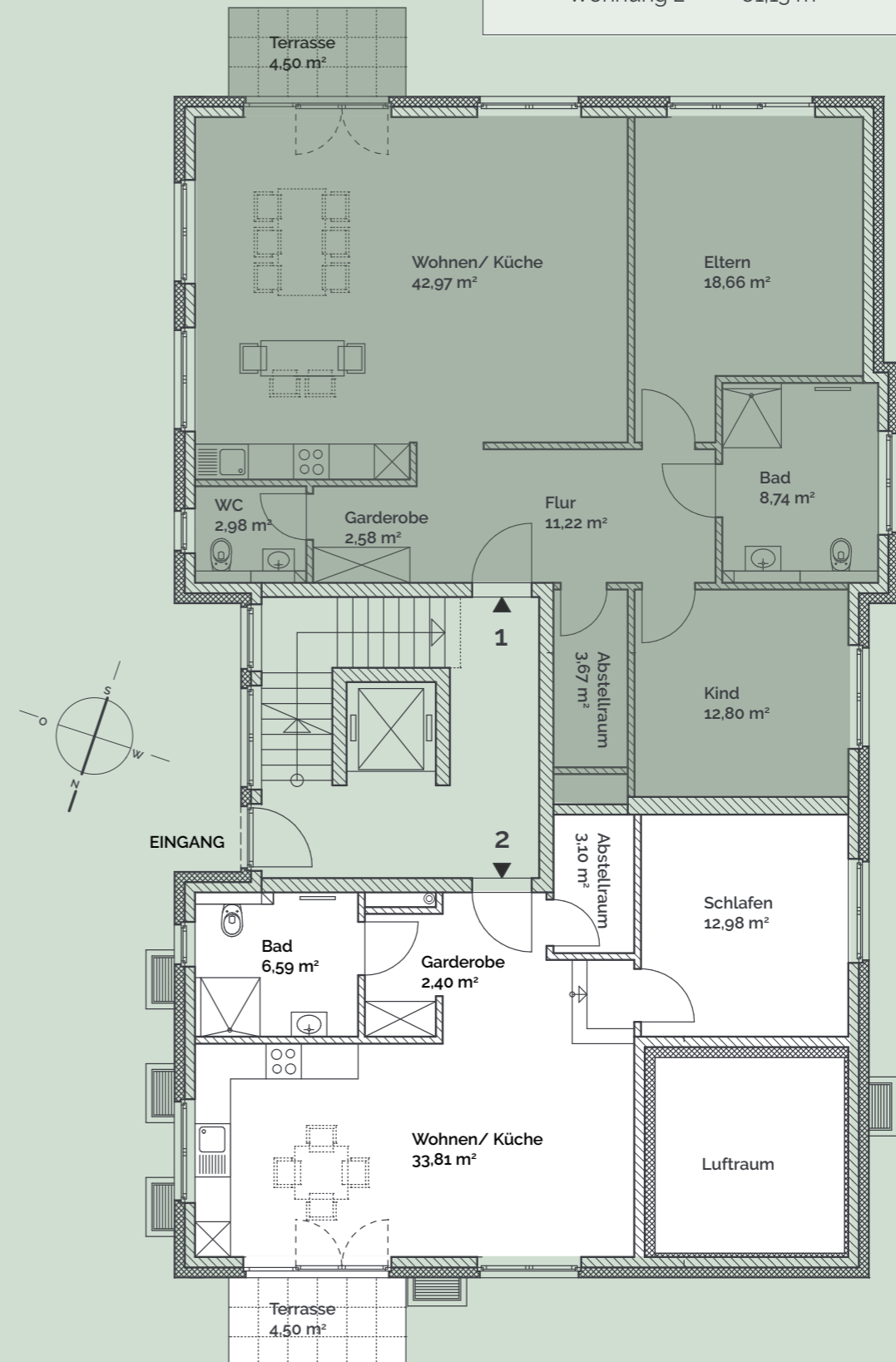
Schon im Grundriss ersichtlich: Auch eine Dreizimmerwohnung kann großzügig sein - dank durchdachter Raumaufteilung und unserer jahrelangen Praxiserfahrung. Der direkte Zugang von der Wohnung zur eigenen Terrasse bietet Raum für die eigene Entfaltung im Grünen.



ERDGESCHOSS

Wohnung 1 105,87 m²

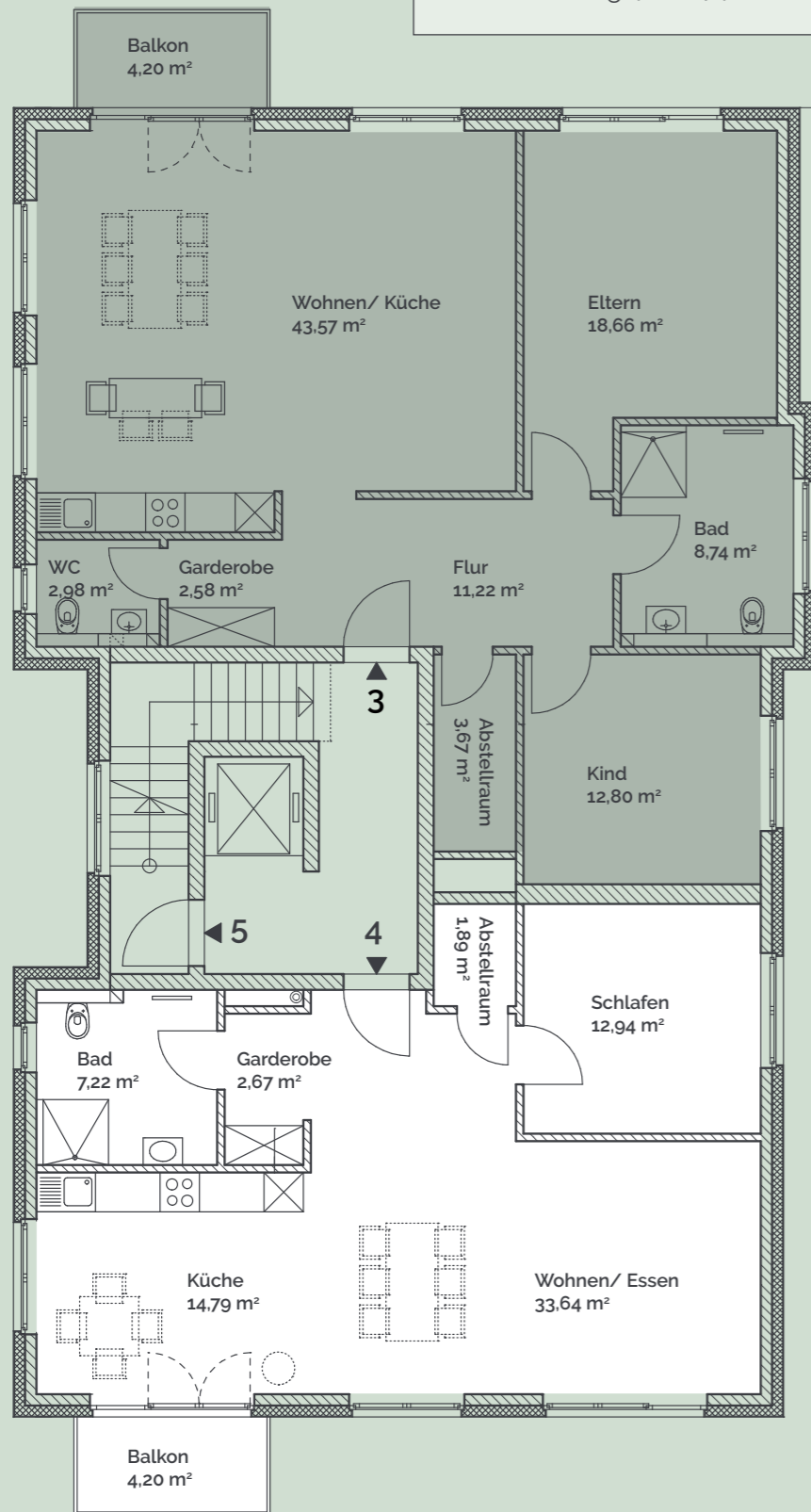
Wohnung 2 61,13 m²





OBERGESCHOSS

Wohnung 3	106,32 m ²
Wohnung 4	74,80 m ²



V I E L R A U M
F Ü R L U X U S

Spielen Sie mit den Möglichkeiten: Schlafen, Hobby, Arbeit - Sie entscheiden. Alle Räume nutzen ihr Potential optimal aus, das bedeutet Entspannung schon vor dem Einzug. Wir sind Profis und blicken zurück auf unzählige realisierte Bauprojekte.







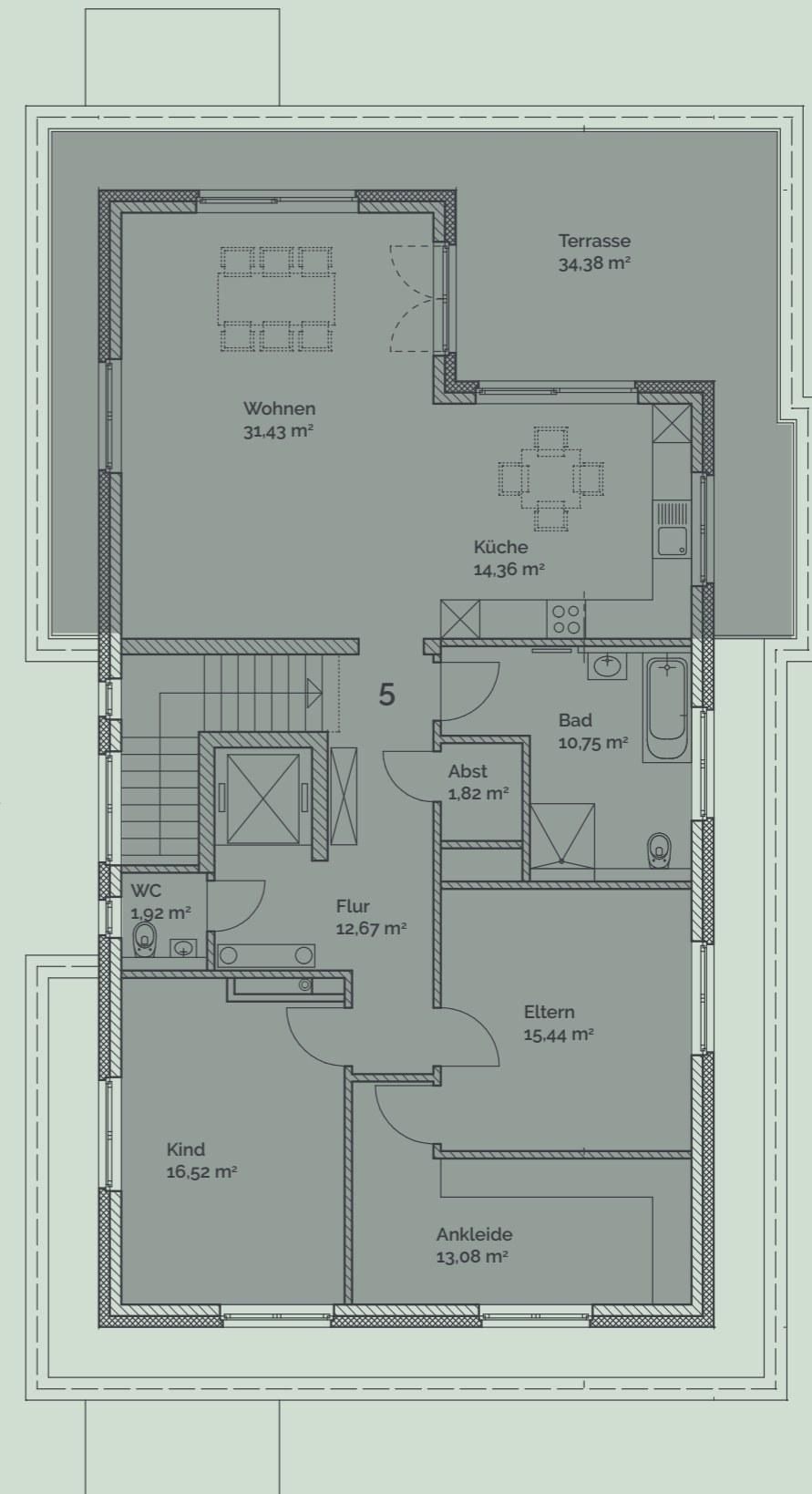
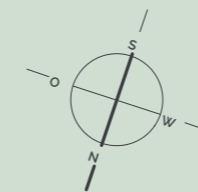
FÜR FAMILIEN, UND SOLCHE, DIE ES WERDEN WOLLEN

Im Staffelgeschoss bietet die Wohnung 5 nicht nur allerhöchsten Komfort, sondern auch extra viel Platz. Und mit 34 Quadratmetern Dachterrasse auch die Möglichkeit gemütlich draußen zu frühstücken.



STAFFELGESCHOSS

Wohnung 5 135,18 m²





NATÜRLICH
MODERN

In einem reizvollen Kontrast zur umgebenden Natur steht das freundliche, in klarer Architektur geplante Mehrfamilienhaus. Das wertige äußere Erscheinungsbild setzt sich im Inneren fort.





**V I E L R A U M F Ü R
I H R E Z U K U N F T**

Volkswald bietet Ihnen ein perfektes Naherholungsgebiet mit innerstädtischen Grünflächen in Kombination mit kleinen Seen und Spielflächen. Von Schulen über diverse Restaurants und Einkaufsmöglichkeiten bekommen Sie hier alles geboten.



Restaurant



Shopping



Supermarkt



Bildung/Betreuung



Kultur

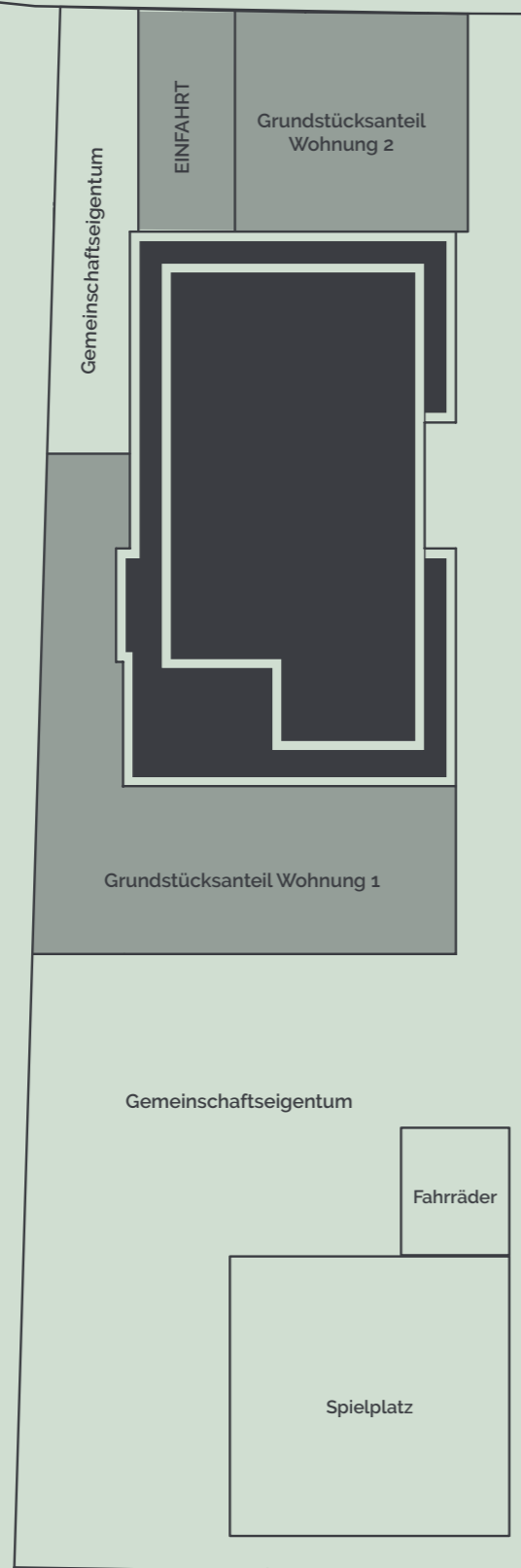


Bank



L A G E P L A N

Eulenkrugstraße



D I S C L A I M E R

Die Wohnflächen beziehen sich auf die im Prospekt dargestellten Grundrisse sowie auf die vom Architekten geplanten Grundrisse. Dieses Exposé wurde lediglich für die Visualisierung der Verkaufsobjekte erstellt. Hierbei wurde sich bemüht die tatsächlichen Verhältnisse und Größenordnungen möglichst realitätsgetreu darzustellen, um den Interessenten einen realistischen Eindruck der Umgebung und Lage zu vermitteln. Rechtlich verbindlich sind jedoch nur die Aussagen in der Baubeschreibung, die Vertragsbestandteil des Kaufvertrages sind. Desweiteren unterliegt die kreative Umsetzung und Gestaltung des Exposés dem Urheberrecht und darf nicht kopiert werden.





E U L E N K R U G S T R A S S E

IMPRESSUM

BACHMANN GROUP
B&J IMMOBILIEN GMBH

Hirschberger Straße 9
27383 Scheeßel

Tel.: 0 42 63 - 93 22 11
Fax: 0 42 63 - 93 22 19

e-mail: info@bbhausbau.de
www.bbhausbau.de

Mehr Projekte unter
www.bj-immobilien.com

BACHMANN GROUP

